



FORUM EUROPÉEN, CŒUR, EXERCICE & PRÉVENTION



Construire un parcours vaccinal en cardiologie : retours d'expérience

Elodie HUET

Infirmière de Pratique Avancée

Cardiologie médicale – CHRU Nancy



www.forumeuropeen.com

Conflits d'intérêts

Astra Zeneca => consultation et expertise

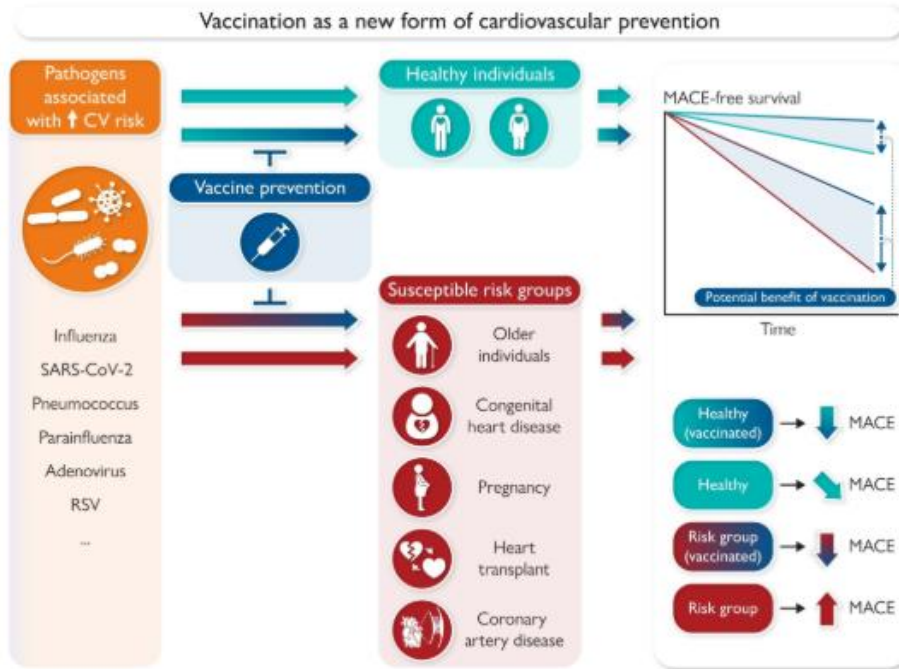
Bayer => consultation et expertise

Pfizer=> consultation et expertise

Novartis => consultation et expertise

GSK => consultation et expertise

Positionnement récent



European Heart Journal, 2025; ehaf384, <https://doi.org/10.1093/eurheartj/ehaf384>

- **ESC 2025**
« pilier fondamental de la prévention cardiovasculaire, au même titre que les autres mesures établies »¹
- **Prévention primaire et secondaire** du risque cardiovasculaire
- Partie intégrante de la prise en charge des patients

1. Heidecker B, Libby P, Vassiliou VS, et al. La vaccination comme nouvelle forme de prévention cardiovasculaire : une déclaration de consensus clinique de l'ESC. Eur Heart J. 2025. doi : 10.1093/eurheartj/ehaf384

Prescription / administration

Quel professionnel de santé peut vous vacciner ?

Professionnels	Médecins		Sages-femmes		Pharmaciens y compris exerçant en LBM et PUI				Infirmiers y compris exerçant en LBM et PUI				
	Tout public		Tout public		Moins de 11 ans		11 ans et plus		Moins de 11 ans		11 ans et plus		
Publics concernés	Prescription	Administration	Prescription	Administration	Prescription*	Administration*	Prescription*	Administration*	Prescription	Administration	Prescription*	Administration	
Compétences													
Maladie ou agent infectieux concerné													
Bronchiolite/VRS	Les médecins peuvent prescrire et administrer tous les vaccins.		OUI *	OUI *	SANS OBJET		OUI *	OUI *	SANS OBJET		OUI *	OUI *	
Coqueluche		OUI	OUI	NON	NON	OUI	OUI	NON	OUI *	OUI	OUI	OUI	
Covid-19		OUI	OUI	OUI *	OUI *	OUI	OUI	OUI *	OUI *	OUI	OUI	OUI	
Diphtérie, Tétanos, Poliomyélite		OUI	OUI	NON	NON	OUI	OUI	NON	OUI *	OUI	OUI	OUI	
Fièvre jaune <i>(uniquement dans les centres agréés)</i>		OUI *	OUI *	NON	NON	OUI *	OUI *	NON	OUI *	OUI *	OUI *	OUI *	
Grippe saisonnière		OUI	OUI	NON	NON	OUI	OUI	NON	OUI *	OUI	OUI	OUI	
Infections invasives à haemophilus influenza B		OUI	OUI	NON	NON	SANS OBJET		NON	OUI *	SANS OBJET		OUI	OUI
Hépatite A		OUI	OUI	NON	NON	OUI	OUI	NON	OUI *	OUI	OUI	OUI	
Hépatite B		OUI	OUI	NON	NON	OUI	OUI	NON	OUI *	OUI	OUI	OUI	
Infections invasives à méningocoques		OUI	OUI	NON	NON	OUI	OUI	NON	OUI *	OUI	OUI	OUI	
Infections à papillomavirus humain (HPV)		OUI	OUI	NON	NON	OUI	OUI	NON	OUI *	OUI	OUI	OUI	
Infections invasives à pneumocoques		OUI	OUI	NON	NON	OUI	OUI	NON	OUI *	OUI	OUI	OUI	
Mpox <i>(uniquement dans les centres agréés)</i>		OUI †	OUI †	SANS OBJET		OUI †	OUI †	SANS OBJET		OUI	OUI	OUI †	OUI †
Rage en préexposition		OUI	OUI	NON	NON	OUI	OUI	NON	OUI *	OUI	OUI	OUI	
Rotavirus		OUI *	OUI *	NON	NON	SANS OBJET		NON	OUI *	SANS OBJET		OUI	OUI
Rougeole oreillons et rubéole (ROR)	OUI *	OUI *	NON	NON	OUI *	OUI *	NON	OUI *	OUI	OUI	OUI *	OUI *	
Tuberculose (BCG) <i>(en structures collectives)</i>	OUI *	OUI *	NON	NON	OUI *	OUI *	NON	OUI *	OUI	OUI	OUI *	OUI *	
Varicelle	OUI *	OUI *	NON	NON	OUI *	OUI *	NON	OUI *	OUI	OUI	OUI *	OUI *	
Zona	OUI	OUI	SANS OBJET		OUI	OUI	SANS OBJET		OUI	OUI	OUI	OUI	

Vaccination-Info-Service.fr - Qui peut vacciner ?

www.forumeuropeen.com

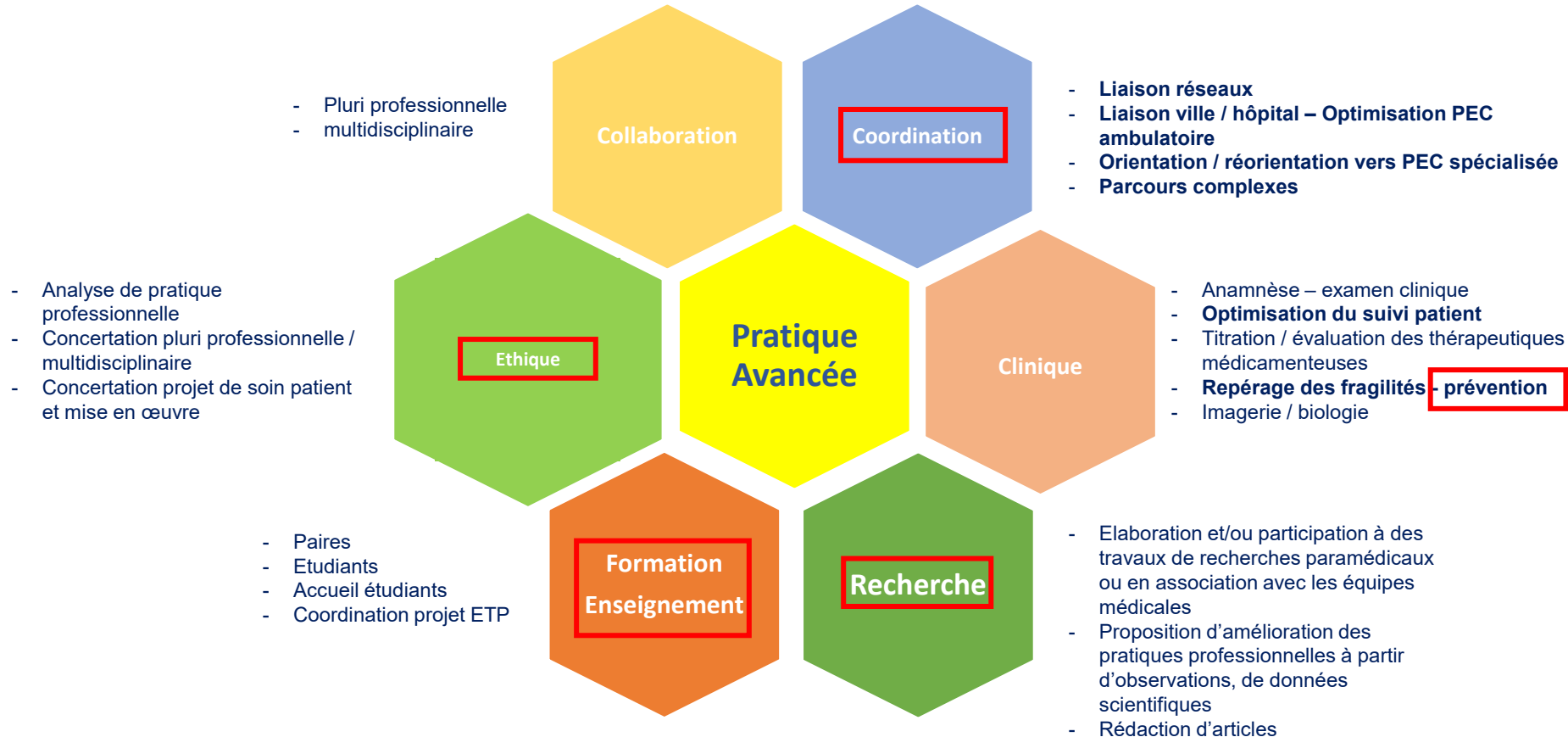
LBM : laboratoire de biologie médicale / PUI : pharmacie à usage infirmier (hôpital)

* Sous réserve d'avoir reçu une formation spécifique sur la vaccination

† Ordonner et/ou administrer la vaccination uniquement chez les personnes immunodéprimées ; et/ou à toute personne de 5 ans et plus, ciblée ou non par les recommandations ; et/ou aux femmes enceintes immunocompétentes entre 32 et 36 semaines d'aménorrhée durant la période épidémiologique du VRS ; et/ou à partir de 18 ans.

a/ à l'exception des personnes immunodéprimées ;

b/ à l'exception des personnes immunodéprimées ;



De multiples occasions

Guide du parcours de soins « Insuffisance cardiaque »

Suivi minimal de l'insuffisance cardiaque systolique stable

	Stade I NYHA	Stade II NYHA	Stade III NYHA
Fréquence des consultations en cas d'ICS stable	<ul style="list-style-type: none">• Médecin traitant : au moins 2 fois/an• Cardiologue : 1 fois/an	<ul style="list-style-type: none">• Médecin traitant : au moins 4 fois/an• Cardiologue : 2 fois/an• Visite de contrôle technique du matériel, si dispositif de resynchronisation : 2-4 fois/an	<ul style="list-style-type: none">• Médecin traitant : 4-12 fois/an• Cardiologue : 4-12 fois/an• Visite de contrôle technique du matériel, si dispositif de resynchronisation +/- DAI : 2-4 fois/an
	<ul style="list-style-type: none">• Infirmière, autres professionnels : selon besoins dus à état clinique, changements de comportement, etc.		

Extrait de HAS - « Guide du parcours de soins insuffisant cardiaque », juillet 2014



Hospitalisation
(ides / médecins)
IDEL (Prado)
Médecin traitant
IPA
Cardiologue

Pharmacien
Biologiste
...

Et pourtant...

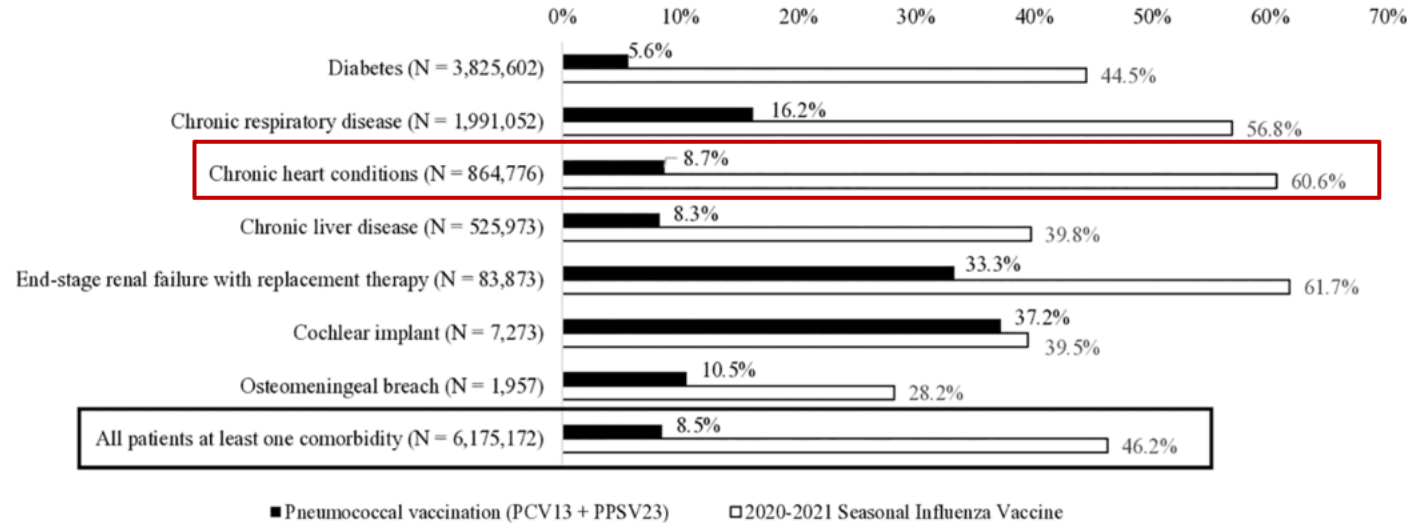
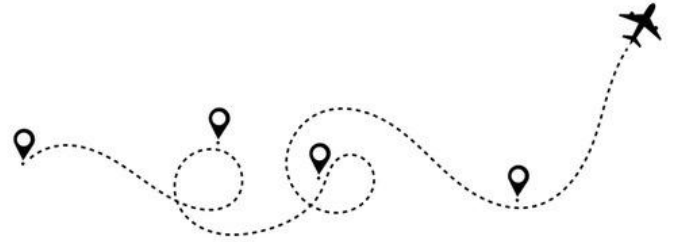


Figure : couverture vaccinale pneumocoque (barres noires) et grippe (barres blanches) chez les patients adultes comorbides, en France en 2020. Les populations sont listées par ordre décroissant de valeur numérique.

B Wyplosz et al. Pneumococcal vaccination at 65 years and vaccination coverage in at-risk adults: A retrospective population-based study in France. PLoS One. 2025 Aug 11;20(8):e0329703

- Consultation longue (45min)
- Repérage systématique du statut vaccinal
 - ✓ Suivi thérapeutique (titration)
 - ✓ Education thérapeutique
 - ✓ Hospitalisation
- Vison « longitudinale » du patient => choix du bon moment
 - ✓ meilleure réception, meilleure observance
- Approche motivationnelle



Vaccination devienne un soin « actif / anticipé » et non du « rattrapage »

- **Freins** : idées reçues, carnet vaccinal, manque automatisme, adhésion

Majorité des patients ne sont pas opposés mais ambivalents – réticence vaccinale

- ✓ Méconnaissance
- ✓ Expériences passées négatives
- ✓ Trop d'informations contradictoires
- ✓ Vécu covid-19

- **Levier** : temps, explications (« Initiation traitement »)

- ✓ Pourquoi?
- ✓ Bénéfices
- ✓ Effets secondaires
- ✓ Rappels
- ✓ Composition, origine
- ✓ On dit... médias...

- **Normaliser la crainte**
- **Hiérarchiser les risques**
- **Valoriser en lien avec la pathologie (observance, implication...)**



Approche différente selon le « profil » du patient

- ✓ Comprendre sa vision, ses craintes, ses doutes
- ✓ Expliquer (vulgariser)
- ✓ Proposer réflexion, concertation
- ✓ Différer (*pas le moment*)

- **Vacciner durant l'hospitalisation**

- ✓ Frein interne / pharmacie, dotation...

- **Prescrire sur l'ordonnance de sortie / consultation**

- ✓ Est-ce que c'est fait?
- ✓ Coordination, traçabilité...
- ✓ Qui s'en assure?

- **Mentionner dans le courrier de liaison / ordonnance type**

- ✓ Est-ce que c'est fait?
- ✓ Coordination, traçabilité...
- ✓ Qui s'en assure?

Tout faire soi-même

Médecin généraliste / pharmacien / IPA ...

⇒ Suivi rapproché, régulier

- ✓ Statut vaccinal
- ✓ Echanger / expliquer (*si besoin*)
- ✓ Différer
- ✓ Prescrire
- ✓ Vacciner lors de la consultation suivante
- ✓ Traçabilité (courrier liaison, carnet vaccination (carte vitale))

« Il ne sera pas tenu compte des éventuelles vaccinations antérieures sans preuve vaccinale¹ »

1. <https://professionnels.vaccination-info-service.fr/Aspects-pratiques/Acte-vaccinal/Rattrapages>

Vaccination : êtes-vous à jour ?

2025
calendrier simplifié
des vaccinations
65 ans et plus

	Personnes de 65 ans et plus				
	65 ans	75 ans	80 ans	85 ans	95 ans et +
DTP-Coqueluche	1 dose	1 dose		1 dose	1 dose
Pneumocoque	1 dose				
Grippe	1 dose par an				
Covid-19	1 dose par an		2 doses par an		
Zona	2 doses (à 2 mois d'intervalle)				
VRS	1 dose pour certaines maladies chroniques		1 dose		

[Santé Publique France - Calendrier simplifié des vaccinations 2025, 65 ans et plus \[Carte postale\]](#)

mise à jour avril 2025

Chronologie?



Cas par cas (adhésion patient)

- ✓ Vaccination conjointe
- ✓ Espace
- ✓ « S'appuie sur la CNAM »

Etre professionnel de santé, c'est accepter le refus d'un patient

Le refus n'est pas un échec mais une volonté du patient

- ✓ Se doit de lui garantir une information adaptée à sa compréhension
- ✓ Maintenir une alliance thérapeutique (maladie chronique)
- ✓ Laisser une porte ouverte à une possible évolution de son positionnement

Conclusion

- **« Vaccination commence par nous »**
 - ✓ Intérêt démontré
 - ✓ 2 à 3 millions de vies sauvées chaque année (OMS)
- **Engagement de tous les soignants**
 - ✓ Prévention au centre de la pratique de tout professionnel de santé
 - ✓ Réflexe dans nos pratiques
 - ✓ Engagement complet (sensibilisation / prescription / vaccination)
- Persistance des réticences au sein de la population
 - ✓ **Accompagnement**
 - ✓ **Adaptabilité** de la part des professionnels de santé
- **S'emparer des multiples possibilités d'optimiser la couverture vaccinale de nos patients**

Merci de votre attention



www.forumeuropeen.com